

* «Знакомство детей
старшего дошкольного
возраста с нотной
граммотой»

МКДОУ детский сад №1 «Сибирячок»
музыкальный руководитель Порозова

Т.А.

Мир полон звуков

Мир, в котором мы живем,
полон всевозможных звуков.

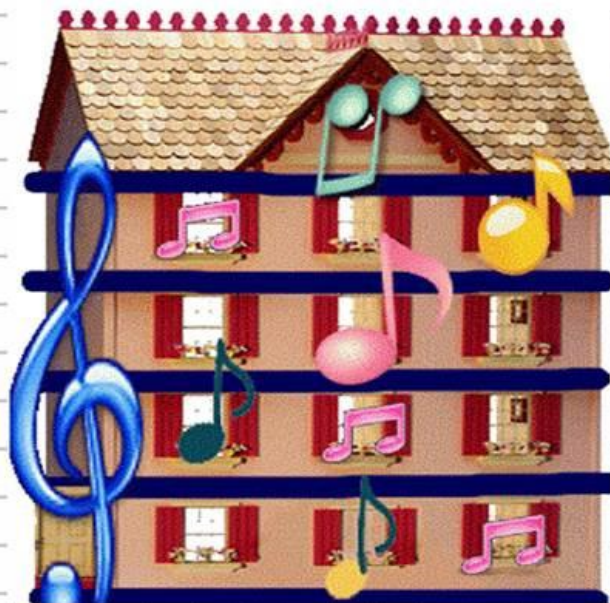




Но звуки сами по себе еще не музыка. Чтобы получить мелодию, звуки нужно правильно подобрать, а чтобы сыграть её, их нужно правильно записать. Для этого и существуют ноты.

Так выглядят НОТЫ

Где живут ноты?

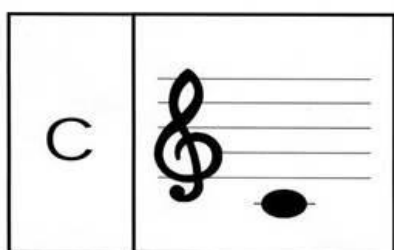


Вот пятиэтажный дом,
Жили-были ноты в нём.
Разрешите их представить,
По порядку расставить.

НОТНЫЙ СТАН



Нота «**До**» живёт в подвале
Очень-очень низком,
Вы бывали в нём? Едва ли.
Там гуляют киски.
Нота «**До**», как на скамейке
На добавочной линейке.



ДО





«До» одной неинтересно,
Не с кем спеть и поиграть,
И тогда решила «До»
Ноту «Ре» к себе позвать.

«До» пониже - на скамейке,
«Ре» - под первую линейкой.
Так в подвальчике своём
И живут они вдвоём.



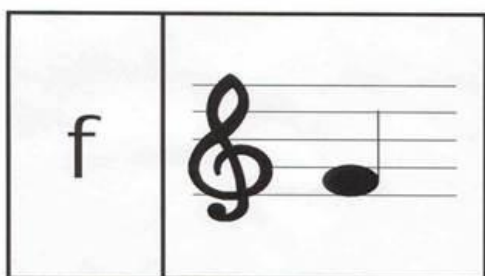
НОТНЫЙ СТАН

Их соседка нота «**Ми**»
Радушная хозяйка,
Всегда приветлива с
людьми,
Ты спой нам и сыграй-ка,
И на этаж твой первый
Засядем мы часами.



МИ

НОТНЫЙ СТАН

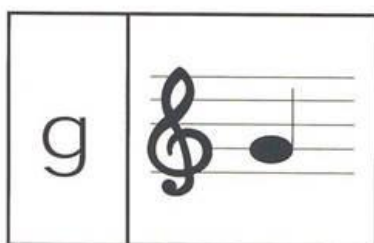


фа
фя



*У «Фа» квартирка
странная,
Как будто
иностранная,
Она - междуэтажная,
И «Фа» - персона
важная.*

НОТНЫЙ СТАН



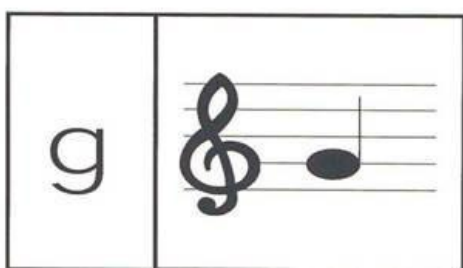
СОЛЬ



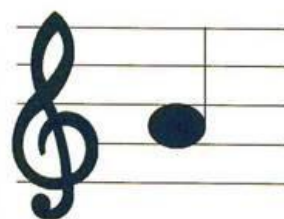
*Нота «Соль» - второй этаж,
Самый главный персонаж,
Открывает дом ключом,
В честь неё был назван он.
Нота «Соль» и ключик
«Соль»,
Ты запомнить их изволь.*



НОТНЫЙ СТАН



СОЛЬ



ЛЯ

А над «**Соль**» её подружка-
Хохотушка, веселушка
Распекает «тра-ля-ля»,
А зовётся просто «**Ля**».
И так, над «**Соль**», мои
друзья,
Живёт певунья - нота «**Ля**».



НОТНЫЙ СТАН



*«Си» тоже хорошо поёт,
Но домоседкою сльвёт.
Её нельзя нам не заметить.
Этаж её по счёту - трети*



У КАЖДОЙ НОТЫ СВОЁ МЕСТО.

- У каждой нотки своё место, с которого она никогда и никуда не уходит.
- Ноты располагаются на нотном стане как на лесенке:
- Чем выше расположена нотка, тем выше её звучание.



СКРИПИЧНЫЙ КЛЮЧ

Открывают нотный домик специальные ключи, которые называются скрипичный, или ключ соль (для высоких нот)



БАСОВЫЙ КЛЮЧ.

- ◉ кроме скрипичного ключа который нужен для высоких нот, есть басовый ключ.
- ◉ Басовый ключ для более низких нот в музыке.



**Басовый
ключ**



☐ Так выглядят ноты у которых короткий звук



☐ А так- долго звучащие звуки



Сосчитай, сколько на картинке долгих и сколько коротких звуков?





Озвучь загадку.

Внимательно смотри, где короткий звук должен быть, а где долгий.



Он



как



ё

-



лоч

-



ка



Весь



в

-



и

-



го

-



лоч

-

ках



Молодцы!!!!!!

